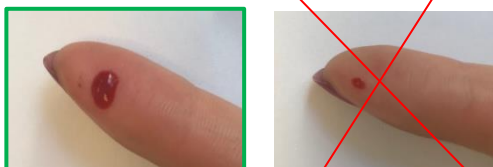


Fiche Memo Bon Usage

Test COVID-19 Anticorps IgM/IgG

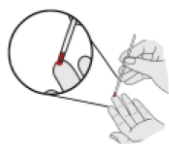


Faire perler une grosse goutte de sang



Environ 10 μ L

à titre de comparaison les gouttes de sang pour autocontrôles glycémiques sont généralement inférieures à 1 μ L



Prélèvement :

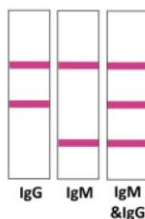
1. Pincer légèrement le bas du tube (ne pas l'écraser ni le plier)
2. Relâcher légèrement au contact de la goutte pour prélever : le sang ne doit pas monter plus haut que le trait sur le tube
3. Repincer pour déposer dans le puits



Ajouter **2 gouttes** de diluant **20 à 30 secondes après avoir déposé le sang**

Il est normal que le flacon ne soit rempli qu'en partie à l'ouverture (3/5eme).

La quantité de tampon dans le flacon est suffisante pour effectuer les 25 tests



Interpréter au bout de **15 minutes** SANS dépasser 30 minutes

